

A large green and red harvester is working in a golden field at sunset. The sky is filled with soft, golden light and some clouds. The harvester is moving from left to right, leaving a trail of harvested grain behind it. The background shows a line of trees under the bright sky.

@ame

Confederación Argentina de la Mediana Empresa

Monitor de Exportación de las Economías Regionales

(MEER)

Junio 2023 - Mayo 2024

The logo consists of the letters 'er' in a stylized font. The 'e' is green and the 'r' is yellow. The letters are positioned on a dark grey background.

er
ECONOMÍAS
REGIONALES

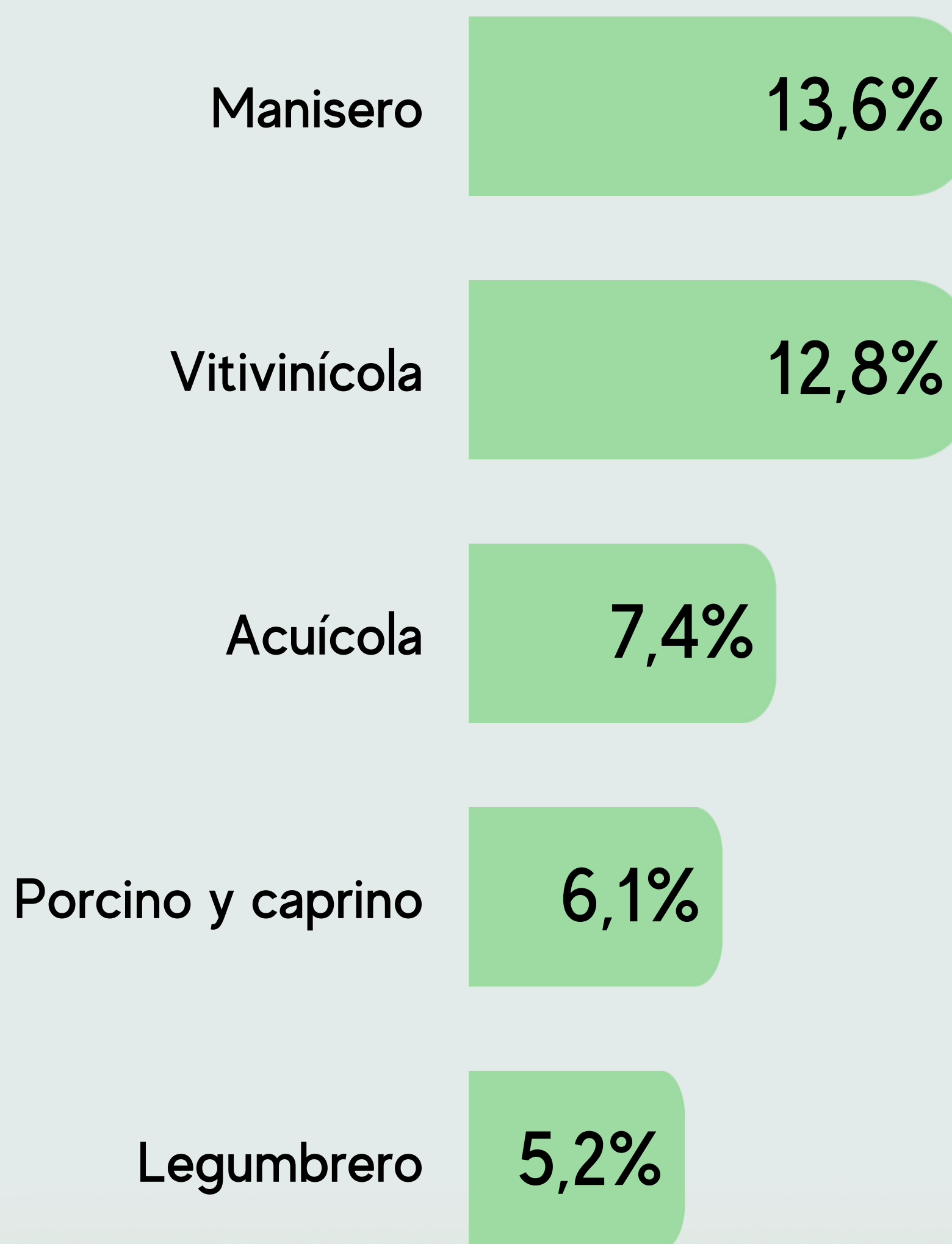
Resumen ejecutivo. Junio 2023 - Mayo 2024.



Comercio internacional de las economías regionales en dólares



Complejos productivos más incidentes en dólares



*En los últimos 12 meses estos 5 complejos explicaron el 45,1% de las exportaciones en dólares de las economías regionales de Argentina.

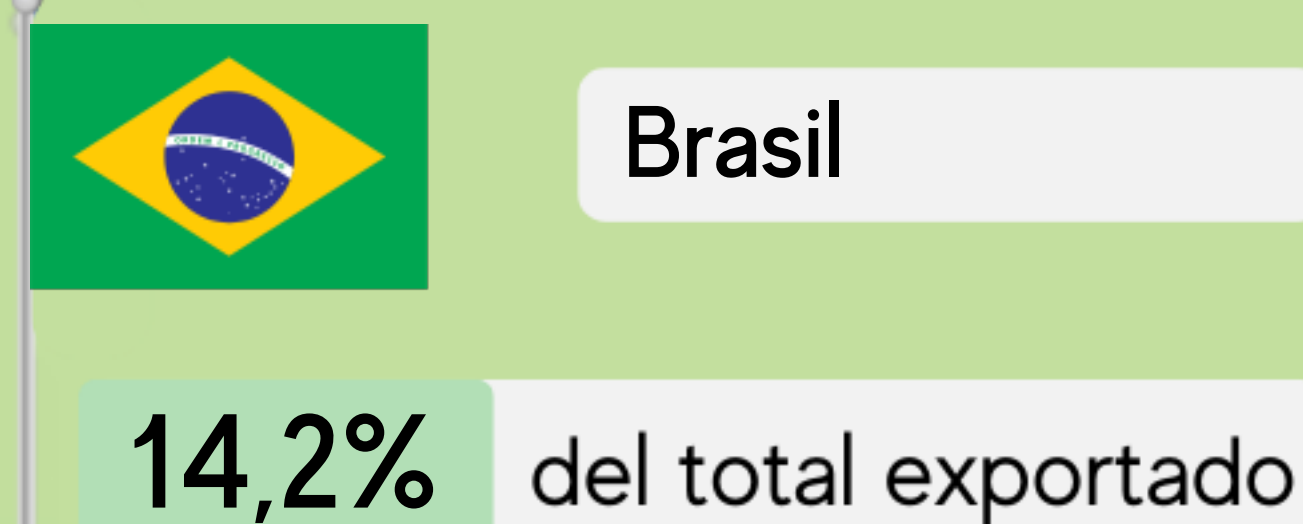
Exportaciones en toneladas



Principal transporte utilizado



Principal socio comercial



Ver página 5.

Desagregado por complejo productivo. Junio 2023 - Mayo 2024.



Complejo ganadero



USD 379,4 M
94.802 Tn
Var. I.A. ↑ 4,2 %
Var. I.A. ↑ 27,8 %

Complejo porcino y caprino



USD 461,6 M
231.982 Tn
Var. I.A. ↓ -0,7 %
Var. I.A. ↑ 12,5 %

Complejo carne de pollo



USD 186 M
193.093 Tn
Var. I.A. ↓ -42,3 %
Var. I.A. ↓ -7,2 %

Complejo acuícola



USD 560,6 M
154.388 Tn
Var. I.A. ↑ 63,2 %
Var. I.A. ↑ 65,5 %

Complejo ovoproductos



USD 24,1 M
2.894 Tn
Var. I.A. ↑ 30,7 %
Var. I.A. ↓ -32,3 %

Complejo frutícola (manzanas, peras y membrillos)



USD 378,3 M
496.096 Tn
Var. I.A. ↓ -7 %
Var. I.A. ↓ -14,7 %

Complejo frutícola (frutos secos)



USD 25,5 M
9.525 Tn
Var. I.A. ↑ 7,3 %
Var. I.A. ↓ -9,5 %

Precio promedio por tonelada

USD 1.150

Variación interanual

▼ -5,4%

Complejo frutícola (carozo)



USD 25,5 M
13.658 Tn
Var. I.A. ↑ 104,7 %
Var. I.A. ↑ 123,3 %

Complejo frutícola (frutas finas)



USD 25,3 M
18.256 Tn
Var. I.A. ↓ -8,1 %
Var. I.A. ↑ 0,7 %

Complejo frutícola (frutas tropicales)



USD 53,2 M
25.742 Tn
Var. I.A. ↓ -10 %
Var. I.A. ↑ 28,2 %

Complejo cítrica



USD 273,2 M
123.636 Tn
Var. I.A. ↓ -10,7 %
Var. I.A. ↓ -41,3 %

Complejo hortícola



USD 235 M
473.269 Tn
Var. I.A. ↑ 68,2 %
Var. I.A. ↑ 97,1 %

Complejo papero



USD 302,2 M
240.740 Tn
Var. I.A. ↑ 10,3 %
Var. I.A. ↓ -9,6 %

Complejo olivícola



USD 354,2 M
110.757 Tn
Var. I.A. ↑ 87,2 %
Var. I.A. ↑ 38,7 %

Complejo vitivinícola



USD 963 M
427.246 Tn
Var. I.A. ↓ -7,9 %
Var. I.A. ↓ -15,3 %

Complejo legumbrero



USD 390,8 M
547.670 Tn
Var. I.A. ↓ -14,2 %
Var. I.A. ↓ -15,5 %



Desagregado por complejo productivo. Junio 2023 - Mayo 2024.



Complejo manisero



USD 1.026,8 M

Var. I.A. ↓ -4,1 %

610.538 Tn

Var. I.A. ↓ -21,4 %

Complejo azucarero



USD 73,7 M

Var. I.A. ↓ -6,7 %

146.835 Tn

Var. I.A. ↓ -11,9 %

Complejo apícola



USD 202,3 M

Var. I.A. ↑ 1,8 %

93.274 Tn

Var. I.A. ↑ 44,8 %

Complejo arrocero



USD 172,9 M

Var. I.A. ↓ -21,6 %

271.569 Tn

Var. I.A. ↓ -33,1 %

Complejo algodónero



USD 143,7 M

Var. I.A. ↑ 28,9 %

133.749 Tn

Var. I.A. ↑ 110,5 %

Complejo tealero



USD 68,9 M

Var. I.A. ↑ 26 %

59.697 Tn

Var. I.A. ↑ 19,7 %

Complejo yerbatero



USD 93,9 M

Var. I.A. ↑ 12,1 %

41.746 Tn

Var. I.A. ↑ 16,3 %

Complejo tabacalero



USD 321,7 M

Var. I.A. ↑ 3,6 %

69.668 Tn

Var. I.A. ↓ -8,9 %

Complejo especiero



USD 4,2 M

Var. I.A. ↓ -8,3 %

6.144 Tn

Var. I.A. ↓ -12,5 %

Complejo lácteo



USD 54,7 M

Var. I.A. ↓ -5,5 %

19.344 Tn

Var. I.A. ↑ 9,9 %

Complejo lácteo procesado



USD 42,3 M

Var. I.A. ↑ 1,1 %

9.365 Tn

Var. I.A. ↑ 10,1 %

Complejo girasolero



USD 34,2 M

Var. I.A. ↑ 5,2 %

59.055 Tn

Var. I.A. ↑ 34 %

Complejo maicero



USD 165,1 M

Var. I.A. ↓ -5 %

730.765 Tn

Var. I.A. ↑ 17,7 %

Complejo lanero



USD 94,3 M

Var. I.A. ↓ -27,3 %

17.077 Tn

Var. I.A. ↓ -7,3 %

Complejo foresto - industrial



USD 390,4 M

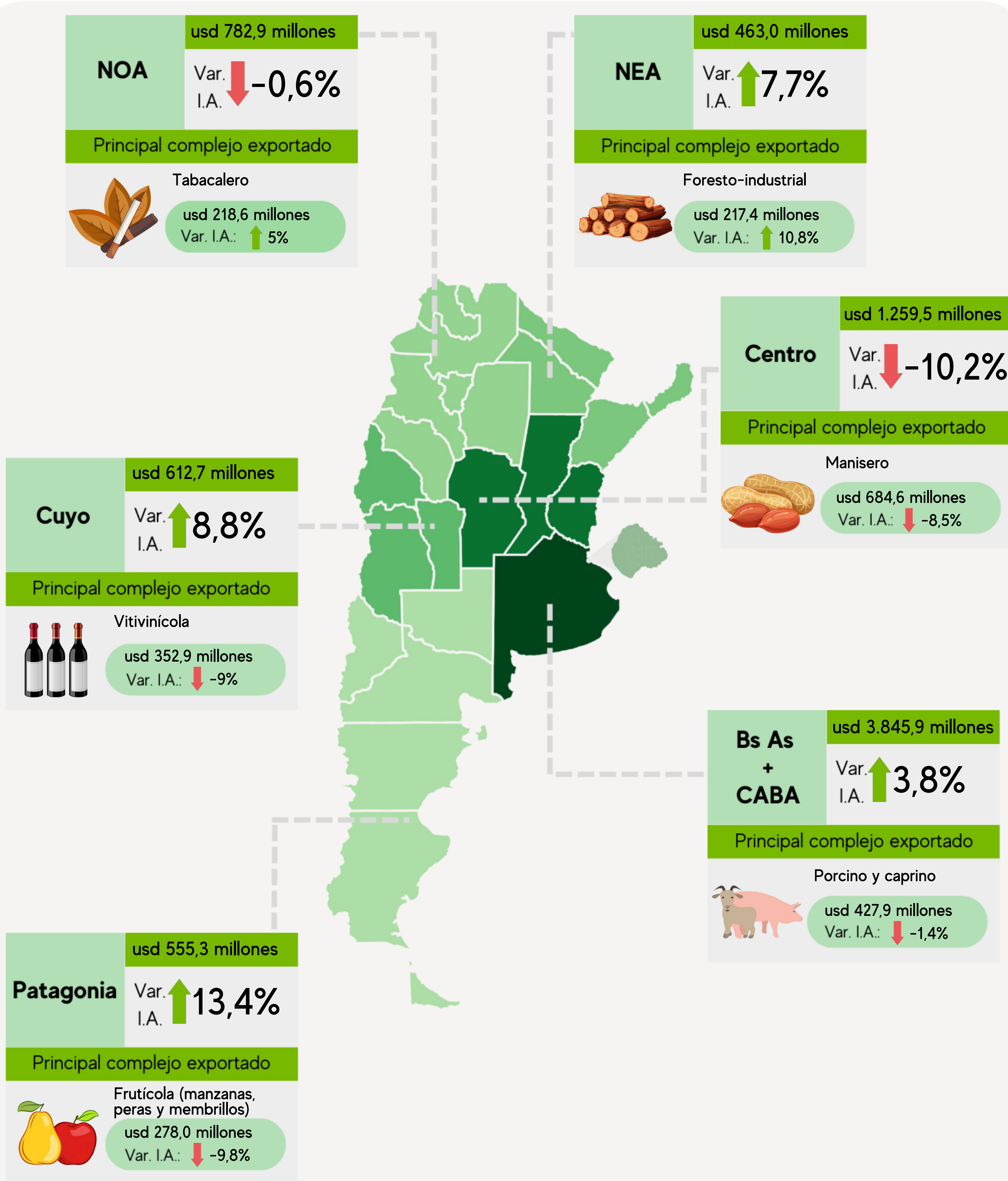
Var. I.A. ↑ 10,2 %

1.109.849 Tn

Var. I.A. ↑ 105,4 %



Total exportado por región en dólares. Junio 2023 - Mayo 2024.



Principales destinos de las economías regionales. Junio 2023 - Mayo 2024.



América del Norte
 usd 1.340,3 millones
 Var. I.A. **↑ 2,8%**

Principal complejo exportado



Vitivinícola

usd 394,3 millones
 Var. I.A.: **↓ -4,7%**

Europa
 usd 2.430,1 millones
 Var. I.A. **↑ 0,4%**

Principal complejo exportado



Manisero

usd 708,0 millones
 Var. I.A.: **↓ -1,6%**

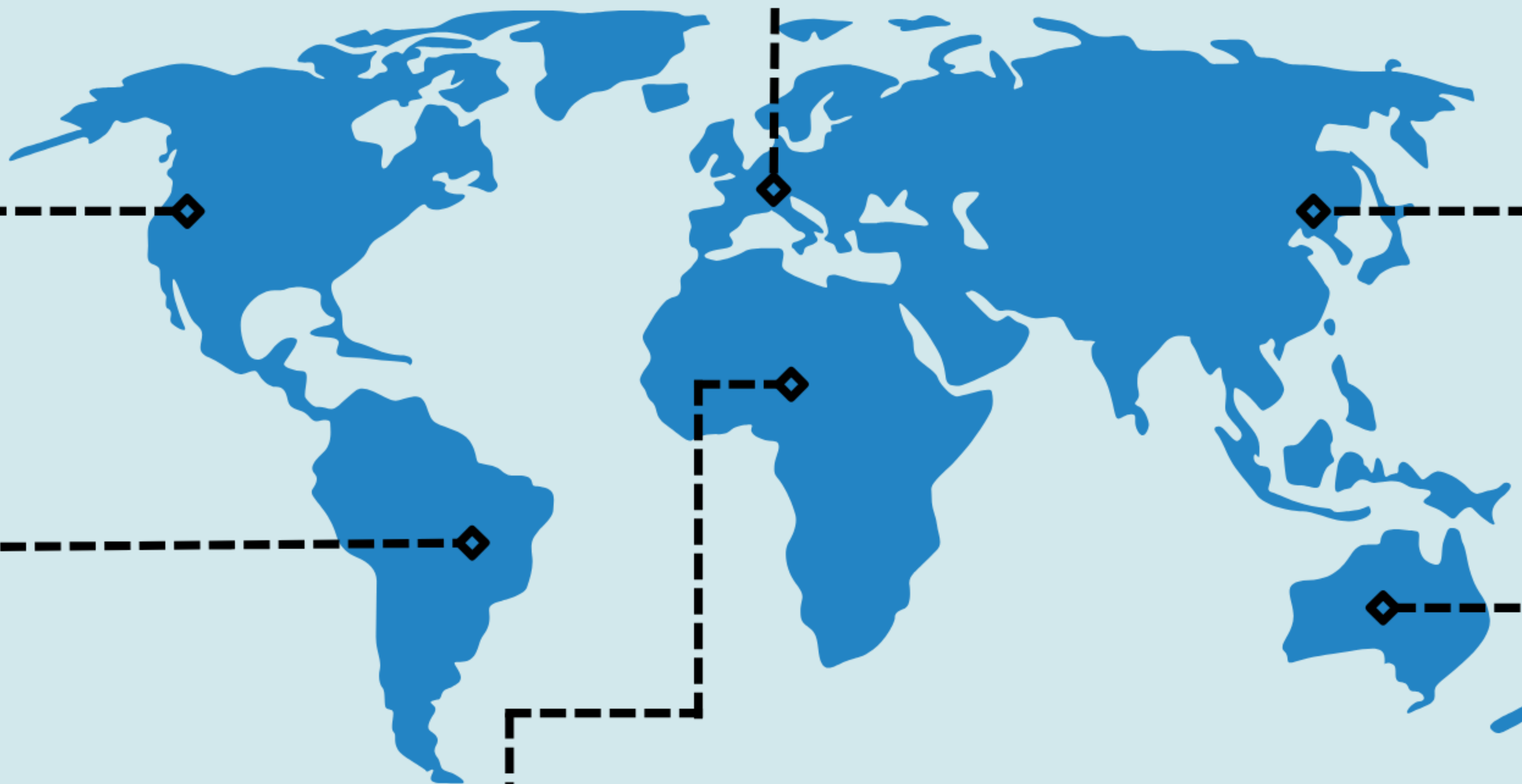
Asia
 usd 1.667,1 millones
 Var. I.A. **↓ -2,4%**

Principal complejo exportado



Acuícola

usd 247,5 millones
 Var. I.A.: **↑ 77,1%**



América del Sur
 usd 1.764,3 millones
 Var. I.A. **↑ 6,8%**

Principal complejo exportado

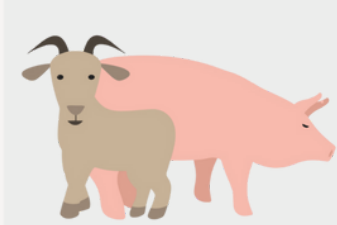


Papero

usd 300,0 millones
 Var. I.A.: **↑ 9,5%**

África
 usd 254,9 millones
 Var. I.A. **↑ 3,9%**

Principal complejo exportado



Porcino y caprino

usd 57,9 millones
 Var. I.A.: **↑ 38,4%**

Oceanía
 usd 70,0 millones
 Var. I.A. **↑ 42,6%**

Principal complejo exportado



Manisero

usd 54,8 millones
 Var. I.A.: **↑ 83,4%**

Total exportado por complejo, en dólares. Junio 2023 - Mayo 2024.

COMPLEJO	Ponderador	[USD] Total exportado: Junio - 2023 Mayo - 2024	Variación IA
Frutícola (carozo)	100%	USD 25.493.303	↑104,7%
Olivícola	100%	USD 354.242.345	↑87,2%
Hortícola	100%	USD 234.962.814	↑68,2%
Acuícola	15%	USD 560.582.568	↑63,2%
Ovoproductos	100%	USD 24.087.859	↑30,7%
Algodonero	100%	USD 143.737.183	↑28,9%
Tealero	100%	USD 68.943.091	↑26%
Yerbatero	100%	USD 93.850.978	↑12,1%
Papero	100%	USD 302.164.767	↑10,3%
Foresto-industrial	100%	USD 390.363.351	↑10,2%
Frutícola (frutos secos)	100%	USD 25.453.421	↑7,3%
Girasolero	2%	USD 34.197.624	↑5,2%
Ganadero	10%	USD 379.371.145	↑4,2%
Tabacalero	100%	USD 321.730.607	↑3,6%
Apícola	100%	USD 202.263.010	↑1,8%
Lácteo procesado	8%	USD 42.299.539	↑1,1%
Porcino y caprino	100%	USD 461.555.830	↓-0,7%
Manisero	100%	USD 1.026.846.586	↓-4,1%
Maicero	2%	USD 165.065.451	↓-5%
Lácteo	8%	USD 54.744.194	↓-5,5%
Azucarero	100%	USD 73.736.239	↓-6,7%
Frutícola (manzanas, peras y membrillos)	100%	USD 378.318.913	↓-7%
Vitivinícola	100%	USD 962.983.039	↓-7,9%
Frutícola (frutas finas)	100%	USD 25.255.512	↓-8,1%
Especiero	100%	USD 4.247.291	↓-8,3%
Frutícola (frutas tropicales)	100%	USD 53.214.349	↓-10%
Citrícola	100%	USD 273.244.099	↓-10,7%
Legumbrero	100%	USD 390.791.719	↓-14,2%
Arrocero	100%	USD 172.919.411	↓-21,6%
Lanero	100%	USD 94.268.626	↓-27,3%
Carne de pollo	100%	USD 186.007.634	↓-42,3%
Totales	-	USD 7.526.942.499	↑2%

Total exportado por complejo, en toneladas. Junio 2023 - Mayo 2024.

COMPLEJO	Ponderador	[Tn.] Total exportado: Junio - 2023 Mayo - 2024	Variación IA
Frutícola (carozo)	100%	Tn. 13.658	↑123,3%
Algodonero	100%	Tn. 133.749	↑110,5%
Foresto-industrial	100%	Tn. 1.109.849	↑105,4%
Hortícola	100%	Tn. 473.269	↑97,1%
Acuícola	15%	Tn. 154.388	↑65,5%
Apícola	100%	Tn. 93.274	↑44,8%
Olivícola	100%	Tn. 110.757	↑38,7%
Girasolero	2%	Tn. 59.055	↑34%
Frutícola (frutas tropicales)	100%	Tn. 25.742	↑28,2%
Ganadero	10%	Tn. 94.802	↑27,8%
Tealero	100%	Tn. 59.697	↑19,7%
Maicero	2%	Tn. 730.765	↑17,7%
Yerbatero	100%	Tn. 41.746	↑16,3%
Porcino y caprino	100%	Tn. 231.982	↑12,5%
Lácteo procesado	8%	Tn. 9.365	↑10,1%
Lácteo	8%	Tn. 19.344	↑9,9%
Frutícola (frutas finas)	100%	Tn. 18.256	↑0,7%
Carne de pollo	100%	Tn. 193.093	↓-7,2%
Lanero	100%	Tn. 17.077	↓-7,3%
Tabacalero	100%	Tn. 69.668	↓-8,9%
Frutícola (frutos secos)	100%	Tn. 9.525	↓-9,5%
Papero	100%	Tn. 240.740	↓-9,6%
Azucarero	100%	Tn. 146.835	↓-11,9%
Especiero	100%	Tn. 6.144	↓-12,5%
Frutícola (manzanas, peras y membrillos)	100%	Tn. 496.096	↓-14,7%
Vitivinícola	100%	Tn. 427.246	↓-15,3%
Legumbrero	100%	Tn. 547.670	↓-15,5%
Manisero	100%	Tn. 610.538	↓-21,4%
Ovoproductos	100%	Tn. 2.894	↓-32,3%
Arrocero	100%	Tn. 271.569	↓-33,1%
Citrícola	100%	Tn. 123.636	↓-41,3%
Totales	-	Tn. 6.542.429	↑7,8%

Complejos exportadores, precio promedio por tonelada. Junio 2023 - Mayo 2024.

COMPLEJO	Precio promedio por Tn.: Junio - 2023 Mayo - 2024	Variación IA
Ovoproductos	USD 8.323,3	↑93,1%
Citrícola	USD 2.210,1	↑52,2%
Olivícola	USD 3.198,4	↑35%
Manisero	USD 1.681,9	↑22%
Papero	USD 1.255,1	↑22%
Frutícola (frutos secos)	USD 2.672,2	↑18,6%
Arrocero	USD 636,7	↑17,1%
Tabacalero	USD 4.618	↑13,8%
Frutícola (manzanas, peras y membrillos)	USD 762,6	↑9,1%
Vitivinícola	USD 2.253,9	↑8,7%
Azucarero	USD 502,2	↑5,9%
Tealero	USD 1.154,9	↑5,3%
Especiero	USD 691,3	↑4,8%
Legumbrero	USD 713,6	↑1,5%
Acuícola	USD 3.631	↓-1,4%
Yerbatero	USD 2.248,2	↓-3,6%
Lácteo procesado	USD 4.516,6	↓-8,2%
Frutícola (carozo)	USD 1.866,5	↓-8,4%
Frutícola (frutas finas)	USD 1.383,4	↓-8,8%
Porcino y caprino	USD 1.989,6	↓-11,7%
Lácteo	USD 2.830	↓-14%
Hortícola	USD 496,5	↓-14,7%
Ganadero	USD 4.001,7	↓-18,5%
Maicero	USD 225,9	↓-19,3%
Girasolero	USD 579,1	↓-21,5%
Lanero	USD 5.520,4	↓-21,6%
Apícola	USD 2.168,5	↓-29,7%
Frutícola (frutas tropicales)	USD 2.067,2	↓-29,8%
Carne de pollo	USD 963,3	↓-37,8%
Algodonero	USD 1.074,7	↓-38,8%
Foresto-industrial	USD 351,7	↓-46,4%
Totales	USD 1.150,5	↓-5,4%

Total exportado por provincia, en dólares. Junio 2023 - Mayo 2024.

Provincia	Total exportado: Junio - 2023 Mayo - 2024	Variación %
Buenos Aires	USD 1.046.424.781	↓-2,6%
Caba	USD 2.799.493.140	↑6,4%
Catamarca	USD 7.948.348	↑43,8%
Chaco	USD 210.862.225	↑11,7%
Chubut	USD 185.952.891	↑88,5%
Córdoba	USD 584.464.528	↓-11,9%
Corrientes	USD 55.273.864	↓-26,7%
Entre Ríos	USD 156.718.630	↓-28,9%
Formosa	USD 12.558.968	↓-3,4%
Jujuy	USD 63.189.795	↑14,8%
La Pampa	USD 13.085.533	↓-4,7%
La Rioja	USD 75.870.287	↑47%
Mendoza	USD 531.814.555	↑7%
Misiones	USD 184.323.368	↑20,7%
Neuquén	USD 14.010.024	↑22%
Río Negro	USD 318.966.283	↓-6,7%
Salta	USD 236.385.045	↓-1,3%
San Juan	USD 80.532.819	↑22,6%
San Luis	USD 336.456	↑371%
Santa Cruz	USD 22.226.380	↑10,4%
Santa Fe	USD 518.335.685	↓-0%
Santiago Del Estero	USD 10.094.518	↑18,2%
Tierra Del Fuego	USD 1.019.646	↓-73,9%
Tucumán	USD 389.383.405	↓-8,8%
Totales	USD 7.519.271.175	↑1,9%

30 principales destinos de exportación, en dólares. Junio 2023 - Mayo 2024.

Destino de exportación	Participación	Total exportado: Junio - 2023 Mayo - 2024	Variación %
Brasil	14,2%	USD 1.069.567.432	↑12,1%
Estados Unidos	13,9%	USD 1.044.561.198	↑7,4%
China	7,5%	USD 567.207.121	↓-17,3%
Países Bajos	5,8%	USD 432.826.242	↓-14,3%
España	5%	USD 373.344.875	↑67,6%
Bélgica	4,2%	USD 317.587.935	↓-6,2%
Chile	3,5%	USD 263.526.313	↓-4%
Italia	2,7%	USD 202.489.660	↑10,3%
Reino Unido	2,6%	USD 197.523.698	↓-1,8%
Rusia	2,5%	USD 191.225.634	↓-32%
Alemania	2,2%	USD 163.279.039	↓-4%
Irlanda	1,6%	USD 123.622.508	↑8,4%
Vietnam	1,6%	USD 120.621.884	↑13,7%
México	1,4%	USD 105.367.221	↑0%
Uruguay	1,4%	USD 101.972.519	↑13,5%
Perú	1,3%	USD 100.339.496	↑13,6%
Turquía	1,3%	USD 100.088.934	↓-3,9%
Francia	1,3%	USD 95.709.229	↑0,6%
Canadá	1,2%	USD 93.015.849	↓-21,5%
Japón	1,2%	USD 90.376.937	↓-16,6%
Israel	1,2%	USD 86.725.300	↑29%
Polonia	1,1%	USD 80.871.912	↑4,8%
Corea del Sur	1%	USD 74.424.704	↑15%
Singapur	1%	USD 72.296.656	↑130,8%
Paraguay	0,9%	USD 69.439.440	↓-11,5%
Siria	0,9%	USD 67.655.827	↑18,9%
Portugal	0,9%	USD 66.554.475	↑41,4%
Tailandia	0,8%	USD 62.912.661	↑22,2%
India	0,8%	USD 59.118.343	↑11,8%
Emiratos Árabes Unidos	0,7%	USD 55.769.245	↑55,2%
TOTAL	85,7%	USD 6.450.022.287	↑2%

Exportado por región y por continente, en dólares. Junio 2023 - Mayo 2024.

Región	Total exportado: Junio - 2023 Mayo - 2024	Variación %
BUENOS AIRES + CABA	USD 3.845.917.921	↑3,8%
NOA	USD 782.871.397	↓-0,6%
NEA	USD 463.018.427	↑7,7%
PATAGONIA	USD 555.260.757	↑13,4%
CENTRO	USD 1.259.518.843	↓-10,2%
CUYO	USD 612.683.830	↑8,8%
TOTAL	USD 7.519.271.175	↑1,9%

Región	Principal complejo exportador	Total exportado: Junio - 2023 Mayo - 2024
BUENOS AIRES + CABA	PORCINO Y CAPRINO	USD 427.871.028
NOA	TABACALERO	USD 218.620.165
NEA	FORESTO-INDUSTRIAL	USD 217.380.239
PATAGONIA	FRUTÍCOLA (Manzanas, peras y membrillos)	USD 277.971.364
CENTRO	MANISERO	USD 684.620.488
CUYO	VITIVINÍCOLA	USD 352.923.333
TOTAL	-	USD 2.179.386.617

CONTINENTE	Total exportado: Junio - 2023 Mayo - 2024	Variación %
ASIA	USD 1.667.111.218	↓-2,4%
EUROPA	USD 2.430.118.847	↑0,4%
AFRICA	USD 254.914.058	↑3,9%
AMERICA DEL NORTE	USD 1.340.262.966	↑2,8%
AMERICA DEL SUR	USD 1.764.293.877	↑6,8%
OCEANIA	USD 70.005.571	↑42,6%
TOTALES	USD 7.526.706.536	↑2%

CONTINENTE	Principal complejo exportador	Total exportado: Junio - 2023 Mayo - 2024
ASIA	ACUÍCOLA	USD 247.506.871
EUROPA	MANISERO	USD 708.019.048
AFRICA	PORCINO Y CAPRINO	USD 57.931.361
AMERICA DEL NORTE	VITIVINÍCOLA	USD 394.281.348
AMERICA DEL SUR	PAPERERO	USD 299.993.190
OCEANIA	MANISERO	USD 54.795.769
TOTALES	-	USD 1.762.527.586